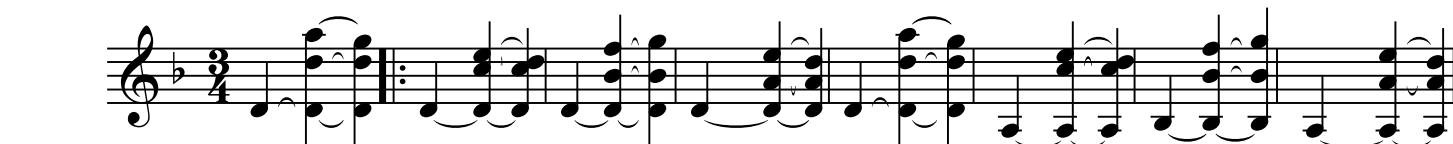
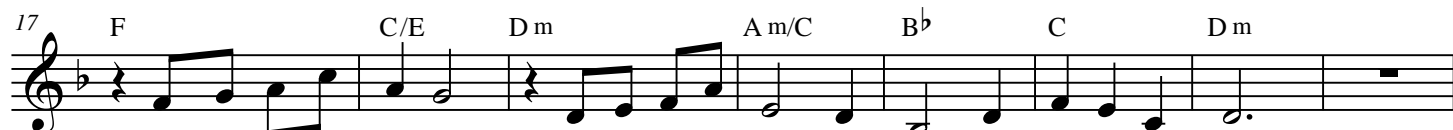


Hijo de la luna

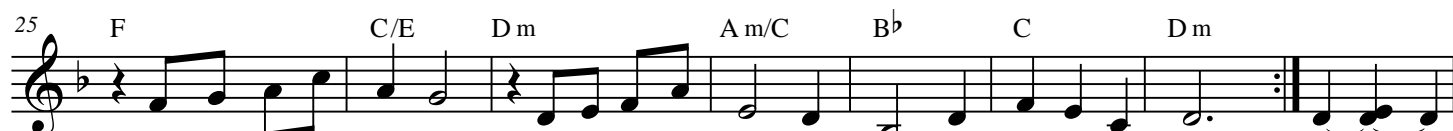
Cano



I - diot qui n'com - prend pas _____ la lé - gende qui comme ça _____
Tu au - ras ton hom - me, _____ fem - me bru - ne, du ciel ré - pon - dit la _____ plei - ne lu - ne



dit qu'u - ne gi - ta - ne im - plo - ra la lu - ne jus - qu'au le - ver du jour
mais il faut me don - ner ton en - fant le pre - mier dès qu'il te se - ra né!



pleu - rant elle de - man - dait un gi - tan qui vou - drait l'é - pou - ser par a - mour.
Celle qui pour un hom - me son en - fant im - mo - le bien peu l'au - rait ai - mé.



Lune tu veux ê - tre mè - - - re, _____ tu ne trouves pas l'a -



mour qui e - xauce ta pri ère, dis - moi lu - ne d'ar - gent - - - - - toi qui n'as pas de



bras com - ment ber - cer l'en - fant ah _____ ah _____



Hi - jo de la lu - na _____